



REGIONÁLIS
FEJLESZTÉSI
HOLDING RT.

PARTNER A FEJLESZTÉSBEN

**EGY 100%-os ÁLLAMI TULAJDONBAN LÉVŐ
FEJLESZTŐ CÉG SZEREPVÁLLALÁSA**

Dr NÉMETH IMRE

Vezérigazgató

DEBRECEN

2008-08-27

TÉMAVÁZLAT

- Energetikai helyzetkép
- Az RFH Zrt és eszközszerkezete
- Az RFH Zrt részvétele bioenergetikai projekteken



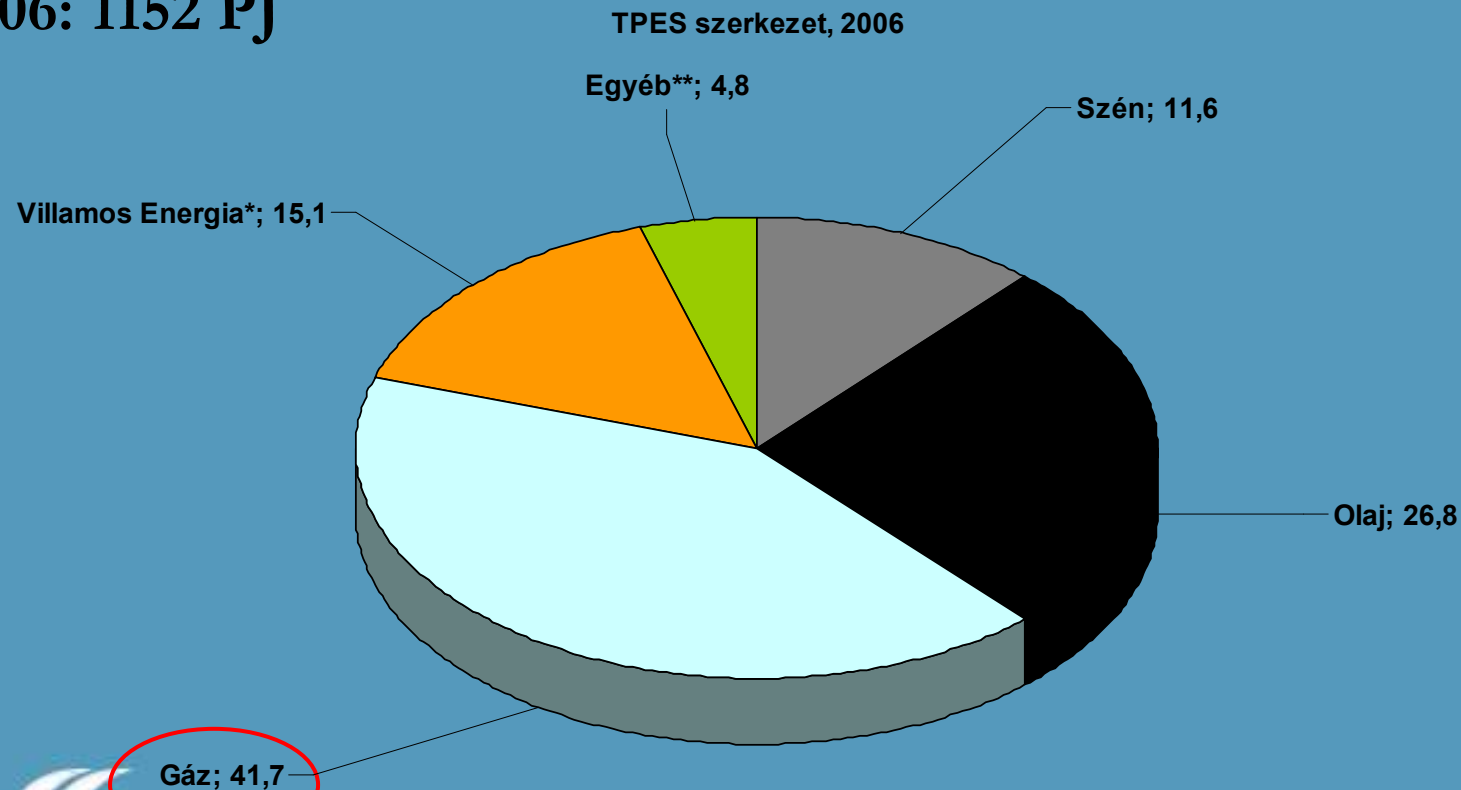
ENERGETIKAI HELYZETKÉP



PARTNER A FEJLESZTÉSBEN

PRIMER ENERGIA ELLÁTÁS SZERKEZETE, [%]

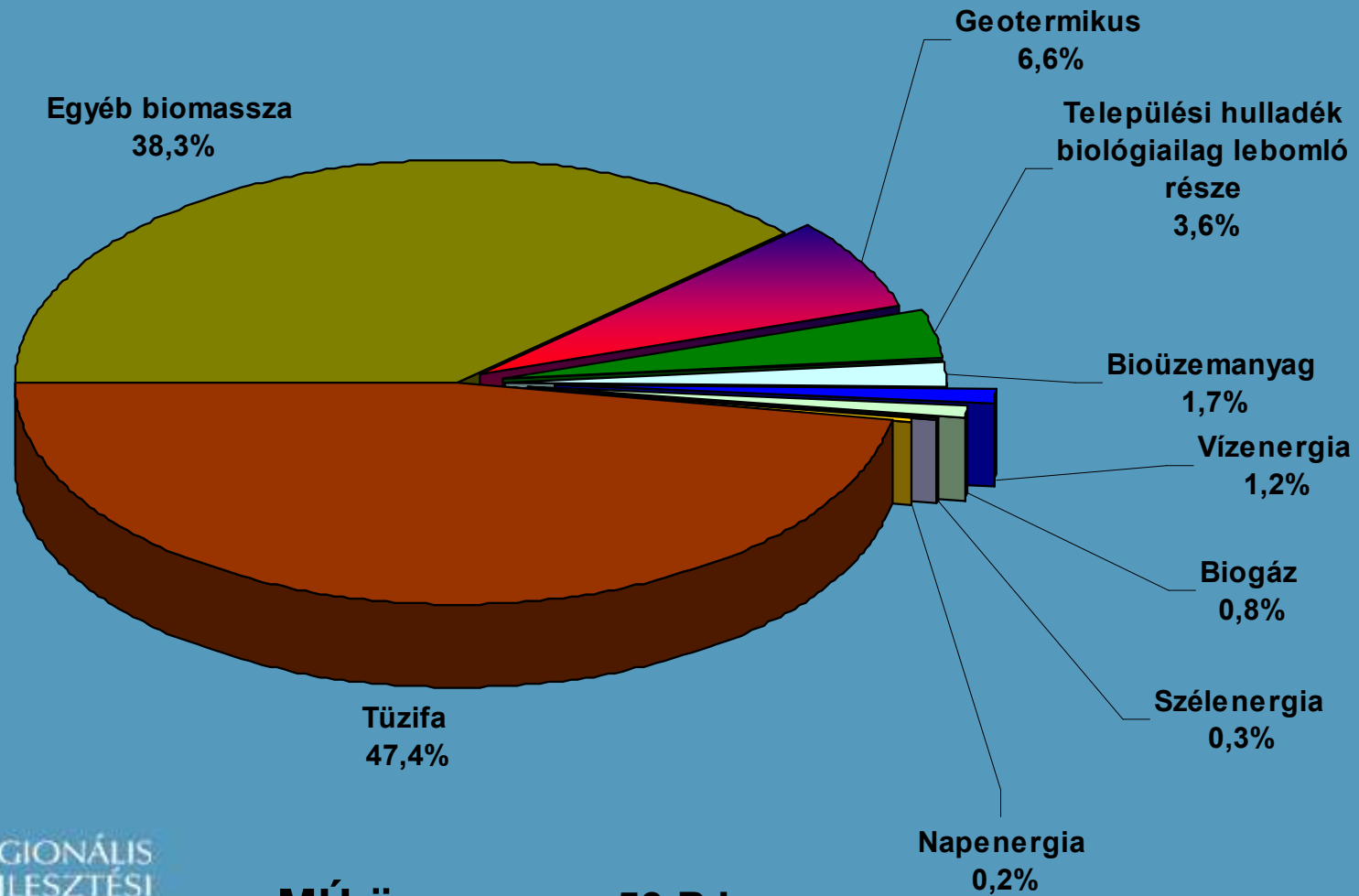
2006: 1152 PJ



*EU-konform metódus szerint a primer villamosenergia forrásoknál: a Vízlerőművi és a szélenergia villamosenergia termelés, valamint az import-export vill.e. esetében esetében 3.6 MJ/kWh, az atomerőművi villamos energiát

** Megújuló, hulladék

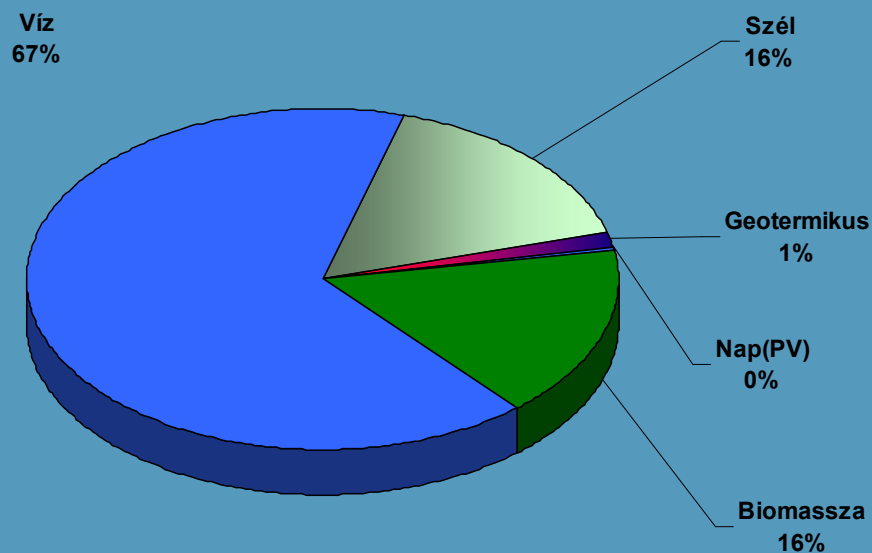
MEGÚJULÓ ENERGIA ELLÁTÁS SZERKEZETE - 2006



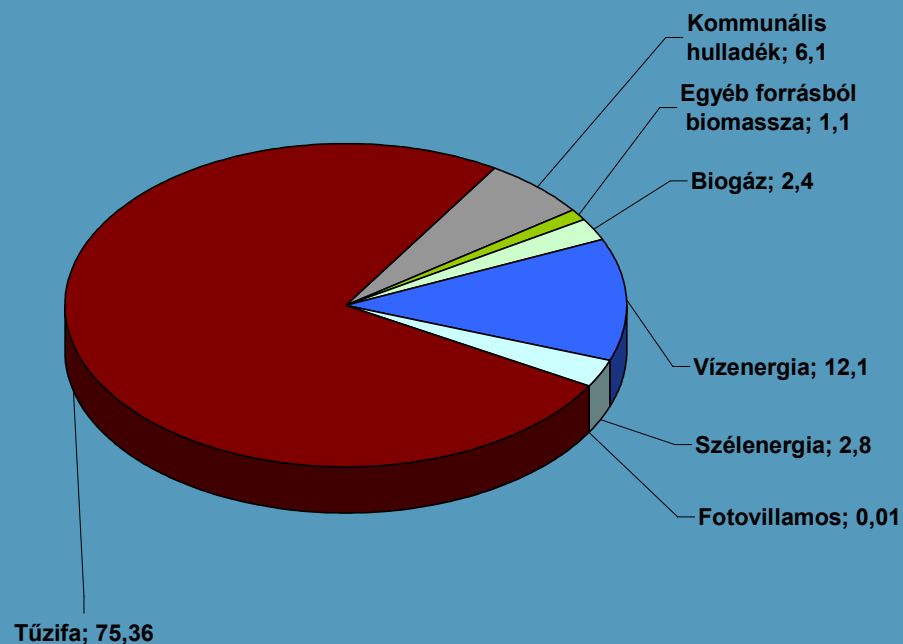
**MÚ összesen: 53 PJ,
a TPES 4.6%-a**

MEGÚJULÓK A VILLAMOS ENERGIA TERMELÉSÉBEN

EU 25 & MAGYARORSZÁG



428,5 TWh, 2005



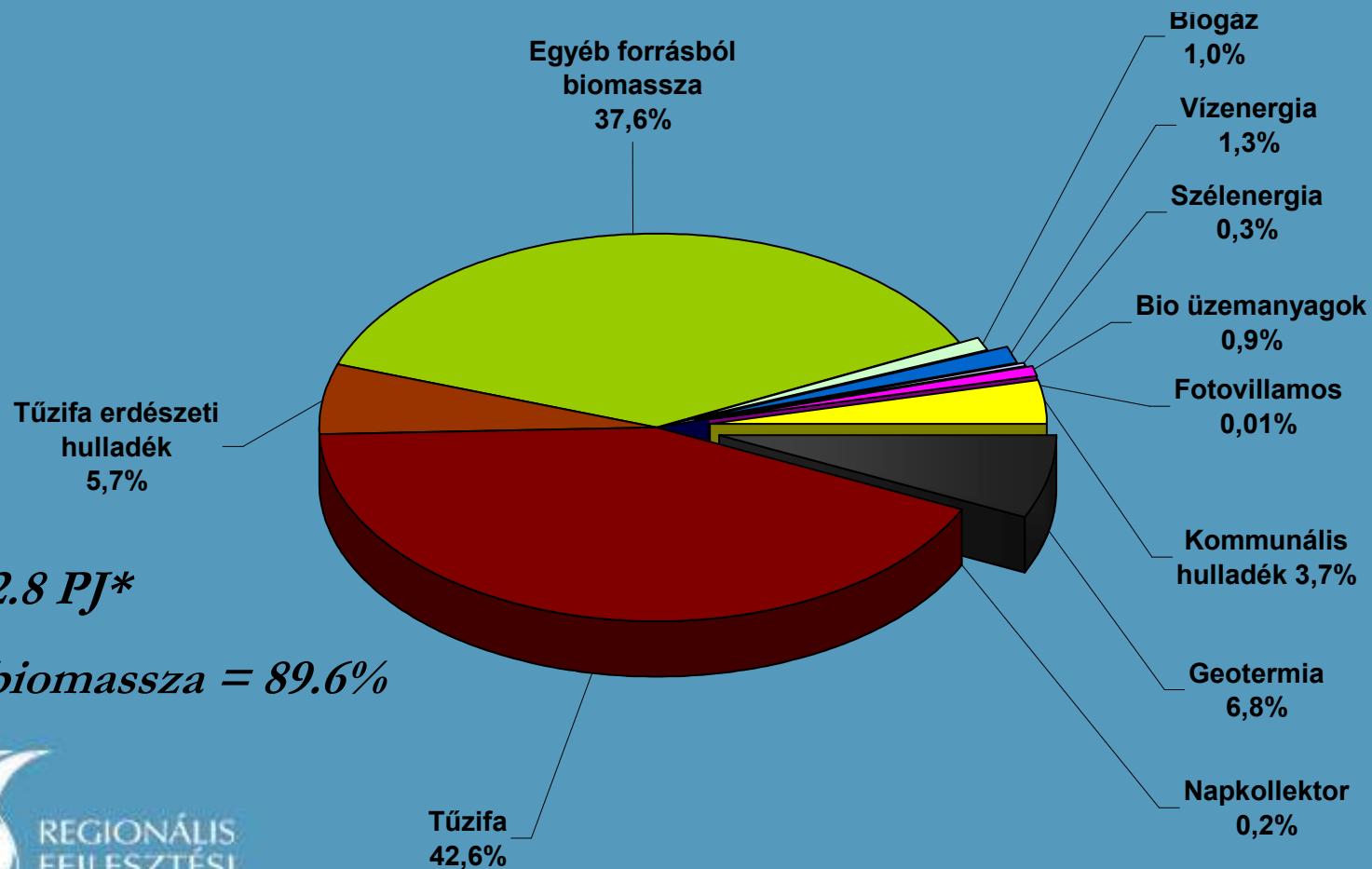
1531 GWh, 2006



REGIONÁLIS
FEJLESZTÉSI
HOLDING RT.

PARTNER A FEJLESZTÉSBEN

MEGÚJULÓK A HŐTERMELÉSBEN



*2006: 52.8 PJ**

Ebből biomassza = 89.6%



REGIONÁLIS
FEJLESZTÉSI
HOLDING RT.

PARTNER A FEJLESZTÉSBEN

*Villamos áramtermelésre használt megújuló energiaforrásokat is tartalmazza
Forrás: Energia Központ Kht.

BIOHAJTÓANYAGOK BIOETANOL ÉS BIODÍZEL

- Bioetanol termelési kapacitás:
 - Beépített: 187 000 t
 - Várható kap.:
 - 2007-2013: 400 000 t
 - 2013-2020: összesen 800 000 t
- Bezin fogyasztás: ~ 1.5 M tonna év^{-1}
 - Bekeverési arány, 2008: 71 000 t (4.4% vol)
 - Bekeverési arány, 2010: 144 000 t (5.75% et)*

** 1.6 M t év^{-1} fogyasztást feltételezve*
- Biodízel termelési kapacitás:
 - Beépített: 315 000 tons
 - Építés alatt: 120 000 tons
- Dízel fogyasztás: ~ 2.6 M tonna év^{-1}
 - Bekeverési arány, 2008: 118 tho t (4.4% vol)
 - Bekeverési arány, 2010: 183 tho t (5.75% ec)*

**2.8 m tons/év fogyasztást feltételezve*



MIÉRT FONTOS A BIOMASSZA, MINT MEGÚJULÓ ENERGIAFORRÁS?

- Kiváló adottságok a biomassza termeléshez – szakértelem és agro-ökológiai feltételek együttes megléte
- Vidék- és településfejlesztés, vidéki lakosság megtartása, jövedelemtermelő képesség növelése
- Nyersanyag és energiafüggetlenség biztosítása
- Ásványi források kimerülése
- Nemzetközi egyezményekben vállalt kötelezettségvállalások teljesítése (Rio de Janeiro, Kyoto)
- EU előírások, szabályzatok: megújuló energia részarányának növelése (pl. a közlekedési szektorban: etanol), termő-területek kötelező kivonása a táplálék- és takarmány-termesztésből (~ 3 mha)



BIOMASSZA POTENCIÁL

- Az MTA Energetikai Bizottságának Megújuló Energia albizottsága szerint:
 - A legjelentősebb energetikai potenciálunk a biomassza hasznosítások területén van
 - Az összes biomassza tömege 350-360 millió t, jelenleg ebből 1,8 millió t (0,3%) hasznosított



REGIONÁLIS
FEJLESZTÉSI
HOLDING RT.

PARTNER A FEJLESZTÉSBEN

VONATKOZÓ EU NORMATÍVÁK

- A CO₂ kibocsátás 20%-os csökkentése az 1990-es szinthez képest
- Az energiahatékonyság 20%-os növelése
- A megújuló energiahordozók arányának 20%-ra történő emelése
- A bio-üzemanyagok részarányának 10%-ra történő növelése a közlekedési célú üzemanyag-felhasználásban



AZ RFH Zrt ÉS ESZKÖZRENDSZERE



PARTNER A FEJLESZTÉSBEN

REGIONÁLIS FEJLESZTÉSI HOLDING Zrt

- 100%-ban tartós állami tulajdonban lévő társaság
- Tulajdonos: Nemzeti Vagyongazdálkodási Tanács
- A cégcsoportot 12 regionális és szakosított társaság alkotja



A CÉGCSOPORT

- Országos hatókörű szakosított leányvállalatok
 - Regionális Fejlesztési Finanszírozó ZRt
 - Informatikai Kockázati Tőkealap-kezelő Zrt
 - RFH Informatikai Kockázati Tőkealap
 - Hazai Térségfejlesztő Zrt
 - Záhony és Térsége Fejlesztési Kft
- Regionális hatókörű leányvállalatok
 - Nyugat Pannon RF ZRt (Szombathely)
 - Közép-Pannon RF Zrt (Székesfehérvár)
 - Dél-Dunántúl RF Zrt (Pécs)
 - Központi RF Zrt (Budapest)
 - Közép Magyarországi RF Zrt (Salgótarján)
 - Dél-Alföldi RF Zrt (Szeged)
 - Észak Alföldi RF Zrt (Nyíregyháza)

AZ RFH Zrt STRATÉGIÁJA

- Területi felzárkózás előmozdítása, vidékfejlesztés
- Innovációs közösségek létrehozásának segítése
- Fejlesztési programok kidolgozása, rendszerfejlesztés
- Mintaprojektek, hálózatos fejlesztések menedzselése



TEVÉKENYSÉGEK

- Üzleti tanácsadás
- Projekt tervezés, megvalósíthatósági tanulmányok
- Pályázatkészítés
- Projektgenerálás – forrásszervezés
- Projektmenedzselés
- Oktatás-, képzés-szervezés
- Pénzügyi szolgáltatások:



PÉNZÜGYI SZOLGÁLTATÁSOK

- Támogatások előfinanszírozása
- Tőkebefektetés (átmeneti)
- Kockázati tőkekihelyezés
- Hitelgarancia kihelyezés
- Fejlesztési hitel közvetítés



KIEMELT FEJLESZTÉSI TERÜLETEK

- Önkormányzati és non-profit szektor fejlesztései
- Térségi infrastrukturális fejlesztések
- KKV fejlesztés – munkahelyteremtés
- Ipari-logisztikai parkok fejlesztése
- Klaszter típusú fejlesztések
- K+F, innovációs eredmények generálása
- Alternatív energia előállítását célzó fejlesztések
- HVI-Leader csoportok tevékenységének támogatása



AZ RFH Zrt RÉSZVÉTELE BIOENERGETIKAI PROJEKTEKBEN



PARTNER A FEJLESZTÉSBEN

PROJEKTEK

- Országos Bioenergetikai Kompetencia Központ
 - Energiafarm
 - Biomassza pirolízis analitikai kísérletek
 - Mezőgazdasági CO₂ kibocsátás csökkentési rendszerek
- Közintézmények fűtési rendszereinek átalakítása
- CO₂ programalapú elszámolási rendszer kialakítása



ORSZÁGOS BIOENERGETIKAI KOMPETENCIA KÖZPONT

- Küldetés
 - Nemzetközi tudás alapú innovációs közösségekben, fejlesztési együttműködésekben való részvétel
 - A szakterület országos innovációjának integrálása
 - K+F feladatok
 - Oktatás, szaktanácsadás, ismeretterjesztés
 - Regionális koordináció megszervezése
- A tudományos intézmények, a vállalkozói szféra és a szakmai szervezetek összekapcsolása



TELJES NÖVÉNY EGYMENETES BETAKARÍTÁSÁRA ADAPTÁLT KOMBÁJN - IOWA



REGIONÁLIS
FEJLESZTÉSI
HOLDING RT.

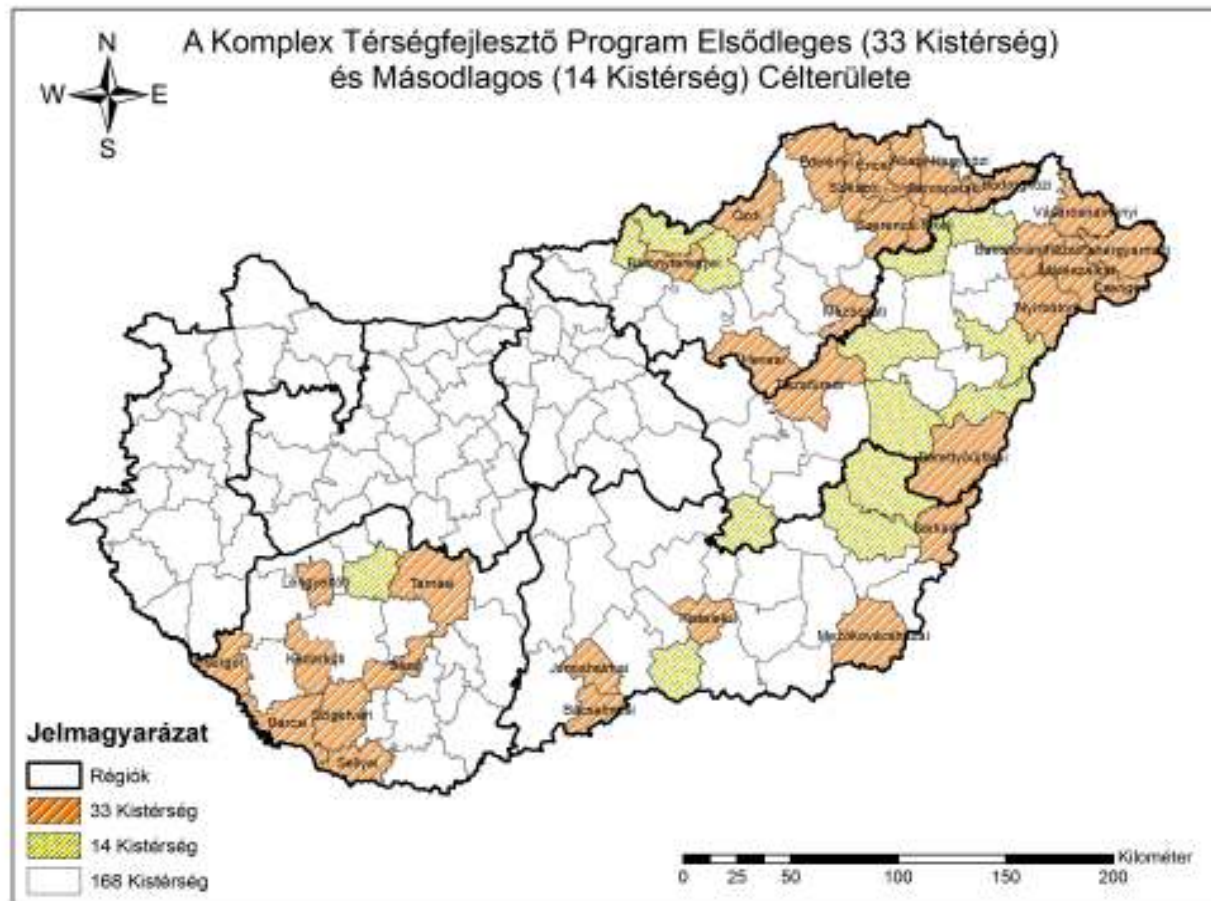
PARTNER A FEJLESZTÉS BEN

PIROLÍZIS ÜZEM

- MTA KK AKI szerepe
 - Akkreditált laboratórium
 - Több éves tapasztalat
 - Analitikai vizsgálatok
 - Pirolízis (termikus kigázosítás)
 - Elszenesedett maradékok (koks) kiégése
 - Tüzeléstechnikai problémák megoldása



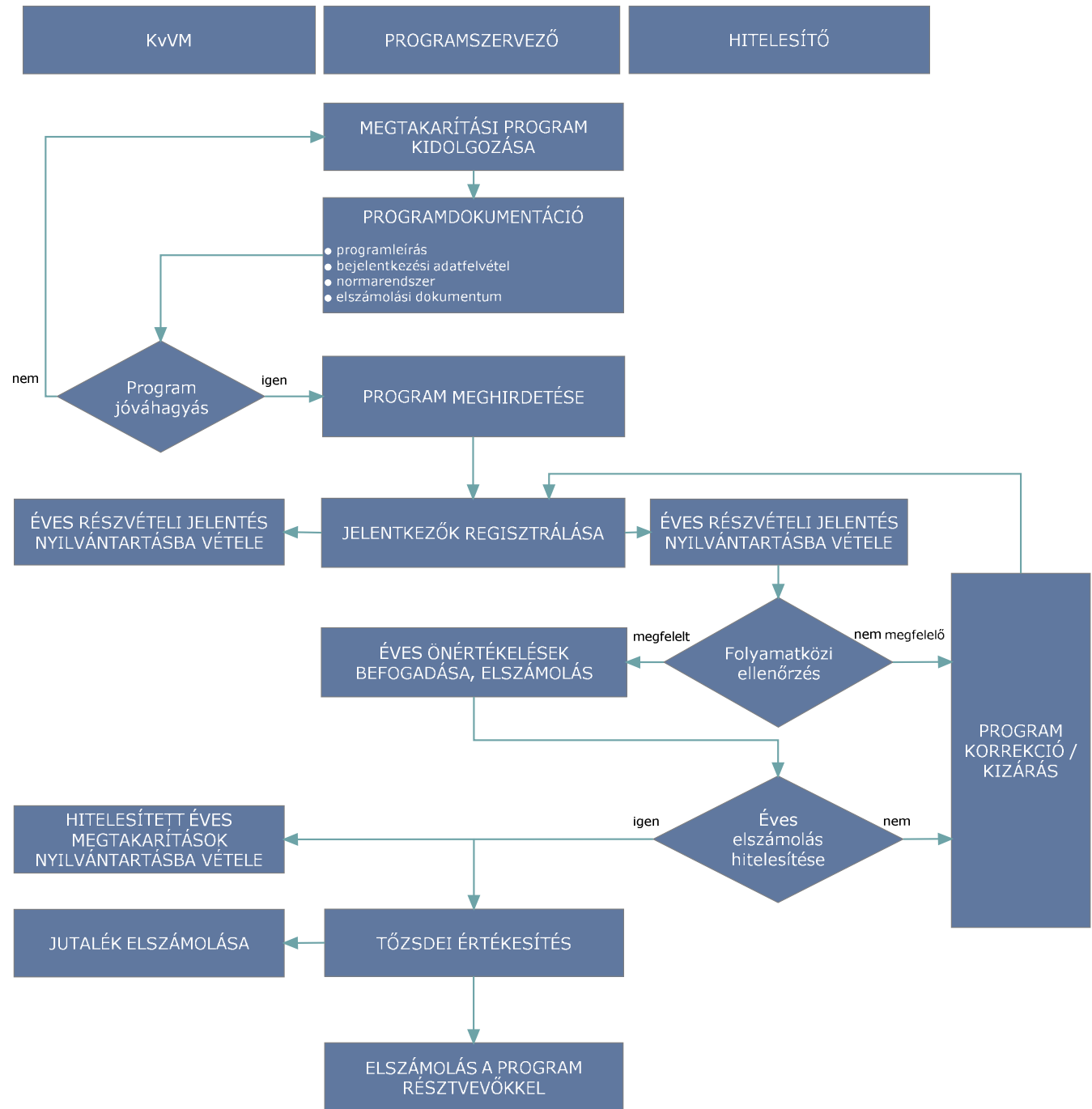
KÖZINTÉZMÉNYEK FŰTÉSI RENDSZEREINEK ÁTALAKÍTÁSA



REGIONÁLIS
FEJLESZTÉSI
HOLDING RT.

PARTNER A FEJLESZTÉSBEN

PROGRAMALAPÚ EMISSZIÓCSÖKKENTÉSI RENDSZER



REGIONÁLIS
FEJLESZTÉSI
HOLDING RT.

PARTNER A FEJLESZTÉSBEN



REGIONÁLIS
FEJLESZTÉSI
HOLDING RT.

PARTNER A FEJLESZTÉSBEN

Köszönöm a figyelmet!

nemeth.imre@rfh-rt.hu